

正時系統拆卸

1

EM

3

4

5

6

7

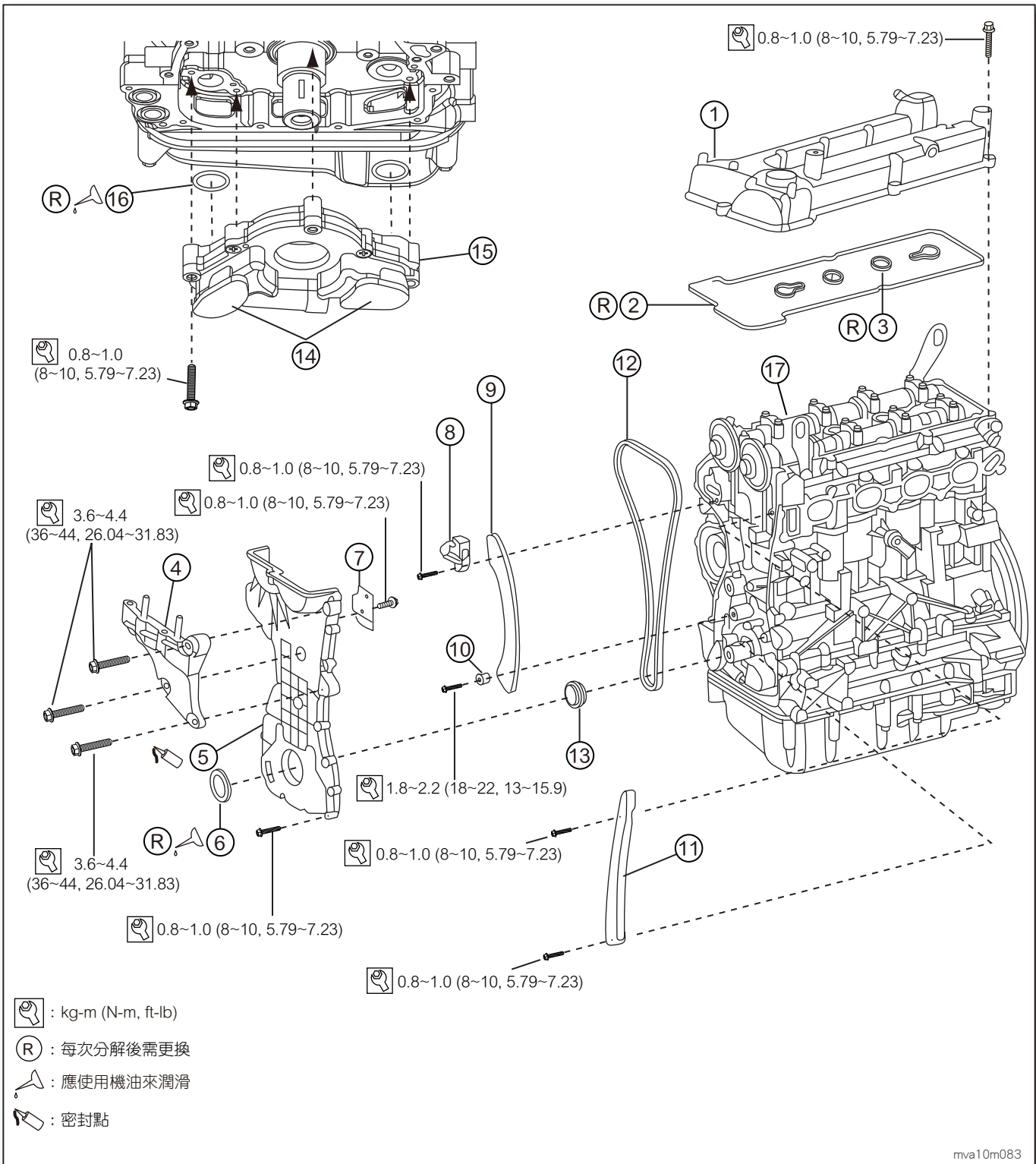
8

9

10

11

12



mva10m083

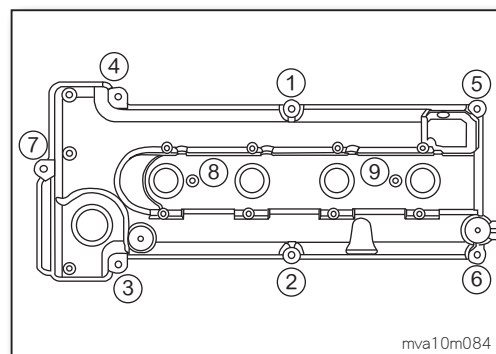
- | | | |
|--------------|----------------|---------------|
| 1. 凸輪軸蓋 | 2. 凸輪軸蓋襯條 | 3. 火星塞油封 |
| 4. 引擎腳支架 | 5. 正時蓋板 | 6. 曲軸前油封 |
| 7. 隔板 | 8. 鏈條張力器 | 9. 正時鏈條導軌(鬆側) |
| 10. 鬆側導軌轉軸襯套 | 11. 正時鏈條導軌(緊側) | 12. 正時鏈條 |
| 13. 正時鏈輪 | 14. 機油泵橡膠墊 | 15. 機油泵總成 |
| 16. 機油泵密封圈 | 17. 引擎主體 | |

正時系統拆卸

凸輪軸蓋拆卸

拆卸

1. 依⑨~①順序拆卸凸輪軸蓋。



2. 取下凸輪軸蓋襯條。

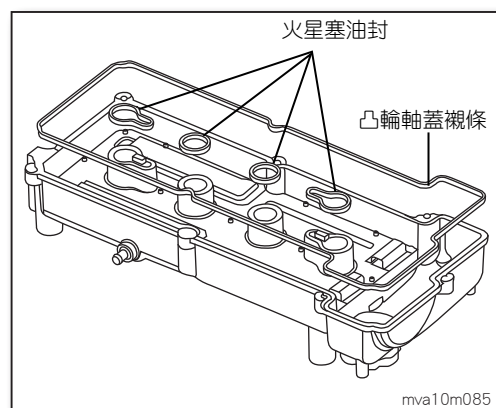
注意：

- 凸輪軸蓋襯條拆下後請更換新件。

3. 取下凸輪軸蓋內部的火星塞油封。

注意：

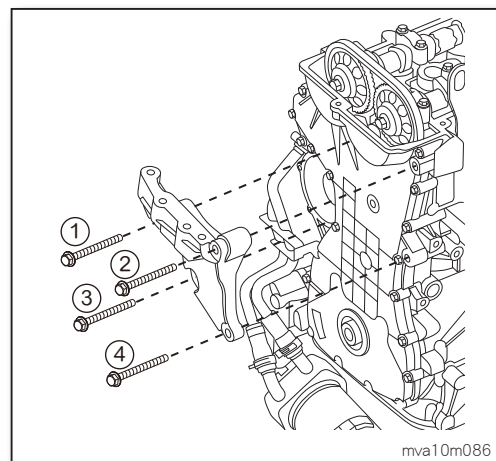
- 火星塞油封拆卸完後需更換新件。



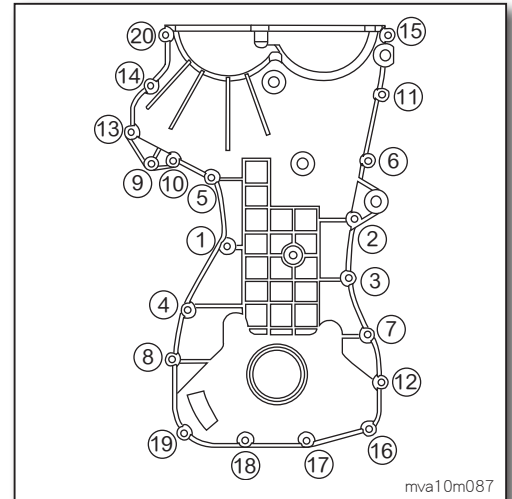
正時蓋板拆卸

拆卸

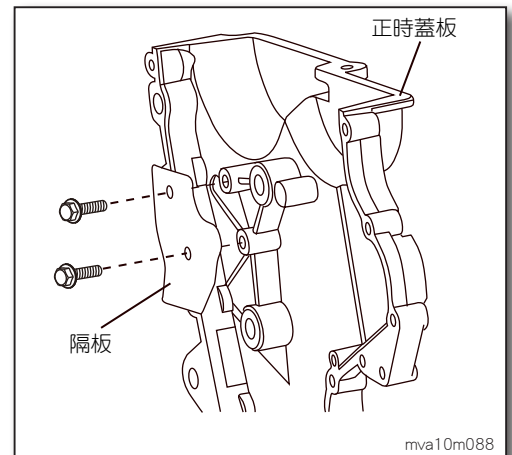
1. 依④~①順序拆卸引擎腳支架。



2. 依⑳~①順序拆卸正時蓋板。
3. 拆卸正時蓋板。
4. 使用密封刮刀或類似工具刮除密封膠。
5. 使用適當工具從正時蓋版上拆卸曲軸前油封。



6. 拆卸正時蓋板上的隔板。



正時鏈條拆卸

拆卸

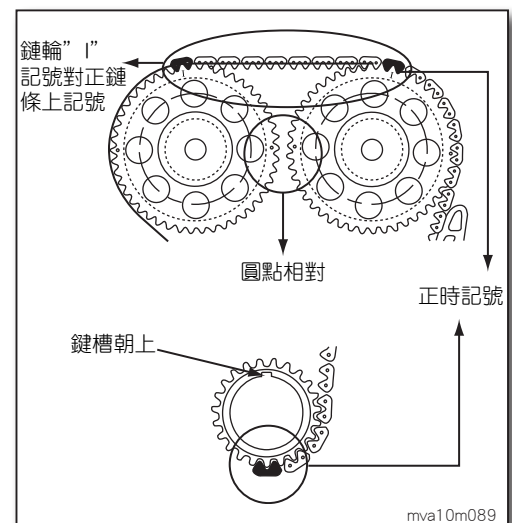
1. 將第一缸行程轉至壓縮行程的上死點(TDC)。
2. 同時確認凸輪軸鏈輪上的正時記號位置是否標準。

注意：

- 如果記號不對，請再將旋轉一圈使正時記號與圖中位置雷同。
 - 若正時鏈條上記號已不清楚，請用漆筆將正時鏈條與凸輪軸做上明顯記號。
3. 將鏈條張力器柱塞端往內推入，並將止動插銷插入固定。

注意：

- 請使用直徑約為0.75mm (0.03in)的硬金屬銷來當做止動銷。

1
EM

3

4

5

6

7

8

9

10

11

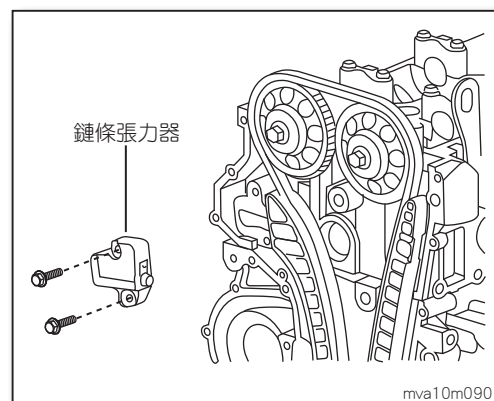
12

正時系統拆卸

4. 拆卸鏈條張力器。

注意：

- 勿將鏈條張力器強行分解。



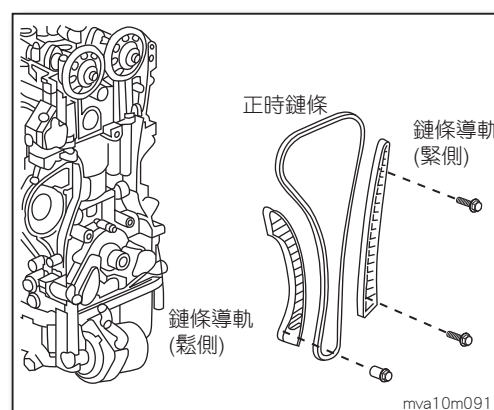
5. 拆卸正時鏈條導軌(鬆側)。

6. 拆卸正時鏈條導軌(緊側)。

7. 拆卸正時鏈條。

注意：

- 鏈條拆卸後，不可隨意轉動凸輪軸或曲軸，避免汽門撞擊活塞頂部。
- 若需轉動凸輪軸，請先將曲軸順時針轉離90度。



機油泵拆卸

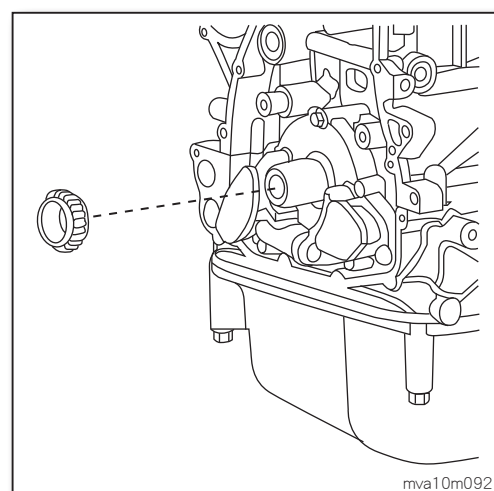
拆卸

1. 取下曲軸正時鏈輪。

2. 取下機油泵橡膠墊。

注意：

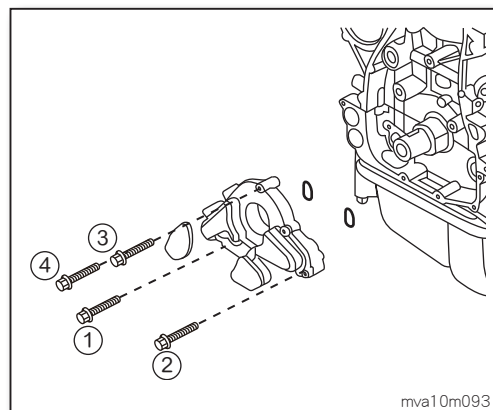
- 取下後請更換機油泵橡膠墊新件。



3. 依④~①順序拆卸機油泵總成並將密封圈取下。

注意：

- 拆卸時仍有些許機油會流出，請使用容器盛裝。
- 密封圈拆下後請更換新件。



1

EM

3

4

5

6

7

8

9

10

11

12